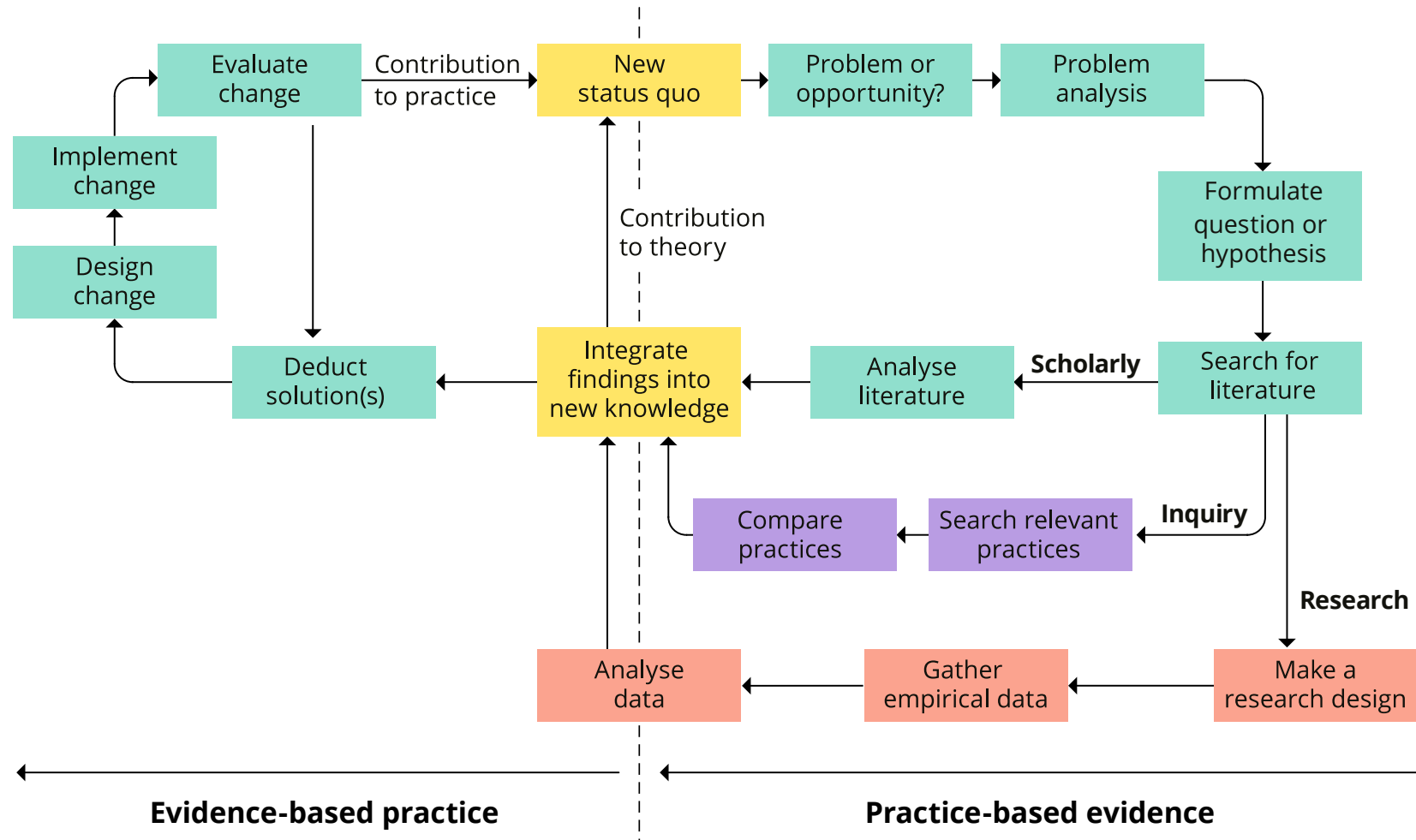


Fasen van Onderzoek

Workshopgids





Doel

Het instrument integreert empirische en ontwerpgerichte perspectieven om een volledige onderzoekscyclus te belichten. Hiermee kunnen onderwijsonderdelen geanalyseerd worden op hun volledigheid.



Materiaal

- Diagram 'Fasen van Onderzoek'
- Diagram 'Perspectieven van Onderzoek'



Vorbereiding

- Leg het diagram op tafel.
- Lees de instrumentuitleg voor de twee soorten onderzoekscycli door



Workshop

- 1. Bespreek de twee onderzoekscycli:** beschrijf de twee onderzoekscycli (empirisch en ontwerpgericht) aan de teams. Bespreek in het team:
 - Hoe bekend zijn teamleden met beide onderzoekscycli? Kunnen jullie hier enkele voorbeelden geven uit jullie eigen ervaringen?
- 2. Bespreek onderwijs en toetsing:** zet de discussie voort met een focus op onderwijs en beoordeling van studenten:
 - Op welke gebieden van de onderzoekscyclus worden studenten momenteel beoordeeld?
 - Wordt studenten geleerd hoe ze elke stap in de onderzoekscyclus moeten uitvoeren?
 - Worden de verbanden tussen de stappen geleerd aan studenten (bijvoorbeeld, hoe gebruik je geanalyseerde gegevens om bevindingen te integreren in nieuwe kennis?)?
 - Is 'Research' nodig voor teams binnen de praktijkgerichte bewijscyclus? Of is 'Scholarship' of 'Inquiry' voldoende?
- 3. Reflectie:** Nadat je een paar voorbeelden hebt besproken, kun je de volgende vragen gebruiken voor reflectie:
 - Zijn er belangrijke hiaten waar de beoordeling van studenten verschilt met wat er wordt onderwezen?
 - Hebben collega's in het onderwijs de opleiding/capaciteit om studenten deze onderzoeksstappen te leren?



Aanpassingen voor je doelgroep

Je kunt de discussie aanpassen voor jouw doelgroep, bijvoorbeeld voor discussies op moduleniveau, curriculumniveau of op organisatieniveau. Hieronder vind je drie voorbeelden van hoe je de tool kunt aanpassen voor jouw team.

Op vak/moduleniveau

Als je onderzoeksactiviteiten in één module wilt integreren, is het belangrijk dat er duidelijke kwaliteitscriteria worden vastgesteld en dat deze activiteiten binnen het curriculum worden onderwezen.

Vragen voor discussie kunnen zijn:

- Welke onderzoeksactiviteiten ondersteunen de leerdoelen en beoordelingscriteria?
- Hoe sluiten leeractiviteiten en -opdrachten aan bij de onderzoeksactiviteit en beoordeling?
- Hoe bereidt de module studenten voor op samenwerking met stakeholders en het toepassen van onderzoek?

Op curriculum- of afdelingsniveau

De ontwikkeling van het curriculum moet worden afgestemd op het onderwijs en de beoordeling. Dit instrument kan worden gebruikt om een scan van de onderzoeksactiviteiten in je curriculum te maken.

Vragen voor discussie kunnen zijn:

- Welke onderzoeksactiviteiten worden in het curriculum onderwezen?
- Is er consistentie in assessments en leeractiviteiten? Zo wordt het schrijven van rapporten vaak beoordeeld, maar worden de benodigde deductievaardigheden in het curriculum aangeleerd? Is er voldoende 'hands on' onderwijs met bepaalde analytische vaardigheden?
- Hebben docenten op dit moment de juiste opleiding en de tijd om deze onderzoeksvaardigheden aan te leren? Zo niet, welke gebieden hebben dan de prioriteit voor professionele ontwikkeling?

Voor de organisatie (universiteit of breder beleidsniveau)

Dit instrument kan teams uit verschillende disciplines helpen om samen te werken, of om tot een gedeelde visie op onderzoek te komen. Vragen voor discussie kunnen zijn:

- Welke teams volgen binnen de praktijkgerichte bewijscyclus het 'scholarly' pas en welke volgen 'inquiry' of 'wetenschap'?
- Hebben collega's in het onderwijs de opleiding/capaciteit om studenten deze onderzoeksstappen te leren? Zo niet, welke gebieden hebben dan de prioriteit voor professionele ontwikkeling?

Fasen van Onderzoek

Higher Education, Research and Innovation Department
© 2025 Copyright Hogeschool van Amsterdam